



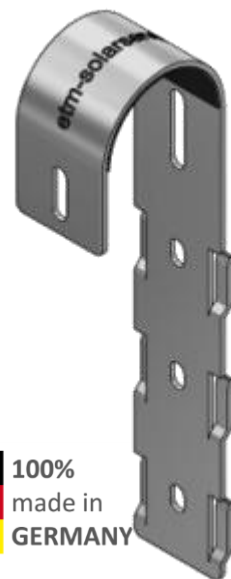
# SOLAR-HOOK – Das etm Befestigungssystem

**doppelt sicher . einfach zu montieren . alles drin**

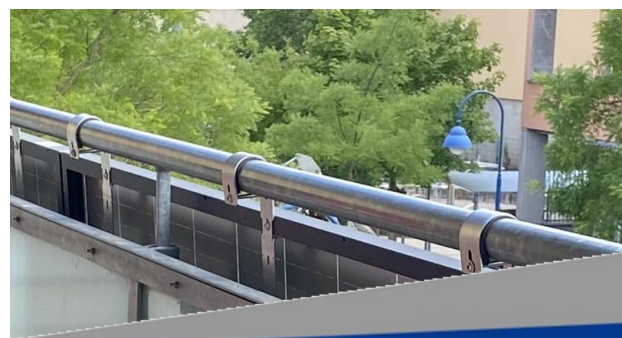
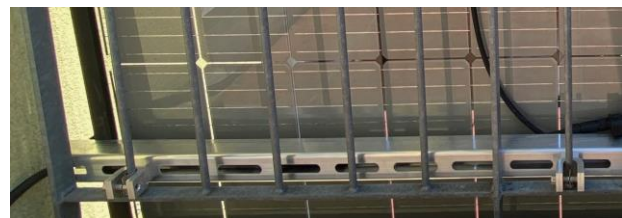
**SOLAR-HOOK – Das etm Befestigungssystem**  
speziell entwickelt für Balkon-Solaranlagen

Ihre Vorteile:

- Solarmodule an das Balkongeländer hängen, ähnlich wie Blumenkästen
- Doppelte Sicherheit durch Laschen und Verschraubung
- Max. Flexibilität beim Ausrichten des Moduls
- Keine baulichen Änderungen am Balkongeländer notwendig
- Modulwechselrichter am SOLAR-HOOK Befestigungsbügel montierbar
- Hochwertige Komponenten – V2A – Aluminium – Kunststoffe
- Alle benötigten Teile in einem Set
- Inklusive Schrauben und Kleinteile



 **100%**  
made in  
**GERMANY**



# SOLAR-HOOK – das etm Befestigungssystem

doppelt sicher . einfach zu montieren . alles drin

## Technische Daten

### Solar-Hook

zertifizierter

Befestigungsbügel

inklusive

Befestigungsschrauben



Abmessungen: 209x54x38 mm (LxBxT), 2 mm Stärke

Gewicht: 175 g je Befestigungsbügel

Mit vorgeprägten Laschen und Einführphasen zur individuellen Montage am Solar-Modul, sowie

Schrauben M6x16 und M6x65 mit passenden Muttern und Unterlagscheiben



### E-Klemmen Typ\_E

eckige Geländerstäbe

aus Aluminium, mit einer Madenschraube (Torx-30

Innengewinde) - Öffnung 14mm x 30mm (BxT) und

M8-Gewinde inkl. M8x16 Edelstahlschraube A2-70,

Vollgewinde, Sechskant mit Flansch und

Sperrverzahnung (nicht abgebildet)



### R-Klemmen Typ\_R

runde Geländerstäbe

aus Aluminium mit einem Paar gegeneinander

gerichteter Fixierschrauben, Gewindebohrung M8,

Öffnung 24x36mm (BxT) und Edelstahlschraube wie

oben, plus passendem V2A-Sattel (nicht abgebildet)

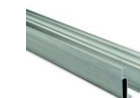


### Photovoltaik- Montageschiene

extrem stabil, zur Fixierung des Moduls am unteren

Ende, Aluminium, 52x47mm (BxH), Länge 1,78 m

(anpassbar)



### Modul-Endklemmen/ - Mittelklemmen

Modulklemmen mit Einschubprofil, Aluminium, und

EPDM-Auflage, vormontiert inkl. Schraube, schwarz

eloxiert für Modul-Rahmenhöhen von 34-42mm



### Material

Solar-Hook: DIN EN 1090-2 aus nichtrostendem Stahl 1.4301/1.4307 nach DIN EN 10088-4 (A2)

Schrauben und Muttern: Flachrundkopfschrauben mit Bund und

Kraftangriff Innensechskant ISK 4 M6x16 und M6x65 aus A2-070 nach

DIN EN ISO 7380-2, Flachrundkopfschrauben mit Bund und

Kraftangriff Innensechsrund TX30 M6x16 und M6x65 aus A2-070

nach DIN 34805-2, Sechskantmuttern mit Flansch und

Kunststoffklemmteil M6 aus A2-70 nach DIN 6926 bzw. DIN EN 1663,

Sechskantmuttern mit Flansch M6 aus A2-70 nach DIN 6923 bzw. DIN

EN 1661

Weitere Angaben in der Montage- und Installationsanleitung  
einsehbar unter [www.solar-hook.de](http://www.solar-hook.de)

