

# Aufbauanleitung variable Dreiecksbausätze und Befestigungsmaterial für's Modul



## 1. Bitte Ware auf Vollständigkeit prüfen

### Zu jedem Schienensystem gehören:

- 2 Aluschiene in V-Form
- 2 Schienenverbinder Längsträger inkl. Schrauben und Muttern
- 4 Befestigungsklemmen
- 4 Aluwinkel
- 2 Hammerkopfschrauben und Sperrzahnmuttern



2. Das Modul mit der Absorberfläche vorsichtig auf einem weichen Untergrund auf einer Decke legen.



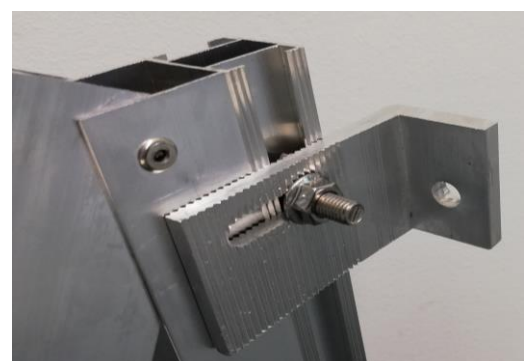
3. Die Schienen in V-Form aufklappen und mit den Schienenverbinder Längsträger mittels der beiliegenden Schrauben und Muttern befestigen.

4. Die Dreiecksbausätze (oben und unten) mittels den Befestigungsklemmen (pro Dreieck 2, oben und unten in die Schiene einführen) an das Modul befestigen.

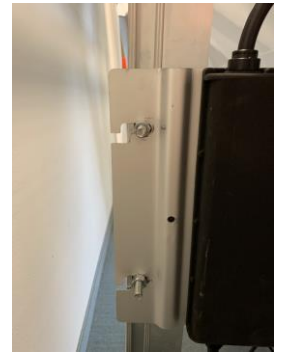


5. Die Befestigungsklemmen so justieren, dass diese am Modulrahmen aufliegt und mit einem Inbus festziehen.

6. Die Aluwinkel (2 pro Schiene) und Sperrzahnmuttern an der Schiene befestigen.



6. Den Wechselrichter mittels den 2 Hammerkopfschrauben und Sperrzahnmuttern an der Schiene befestigen. Dieser kann gerne auch an Ihren Wunschort befestigt werden.



7. Fertig ist die Montage Ihres Schienensystems!

#### Informationen:

Mittels Beeteinfassungen aus Beton erhalten die Dreiecksbausätze sehr guten Halt.  
Diese einfach auf das stehende Dreieck legen.